

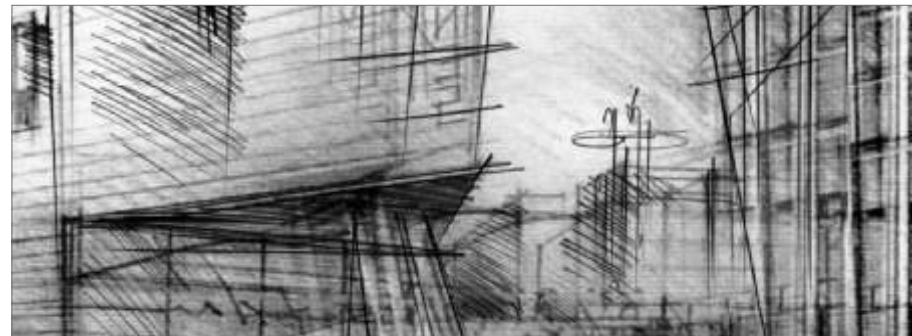
Zeichentechniken mit dem Bleistift: organische und anorganische Formen

Zeichentechniken erster Entwurfsideen mit dem Bleistift

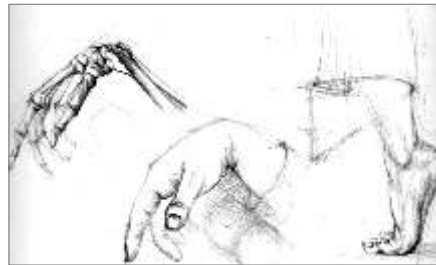
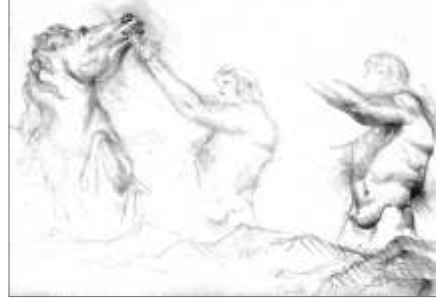
In dieser Folge werden überwiegend Mischtechniken mit dem Bleistift gezeigt. Damit ist gemeint, daß nicht nur die Umrißlinie eines Objektes für den Betrachter von Bedeutung ist, sondern daß die Qualität einer Zeichnung auch ganz besonders von der Modelliertechnik der Flächen abhängig ist.

Dies kann mit einer gerichteten Schraffur, aber auch mit einer ungerichteten Oberflächenstruktur erreicht werden. Für die Schraffurtechnik verwendet man den Bleistift, die ungerichtete Oberflächenstruktur entwickelt man am einfachsten mit vorhandenen Graphitstäbchen. Beide Techniken gemischt bilden eine optimale Ergänzung.

Erste Entwurfsskizzen erhalten Spontaneität und Lebendigkeit. Der Gesamteindruck ist in dieser ersten Entwurfsphase wichtiger als das Detail, was jedoch in den nachfolgenden Entwicklungsschritten mehr und mehr an Bedeutung gewinnt.

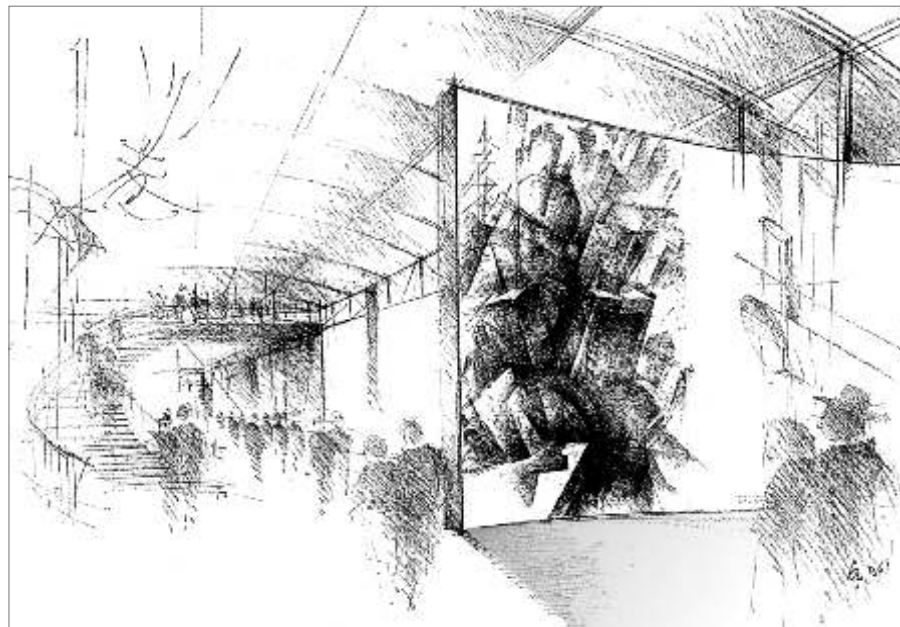


organische Formen –
menschlicher Körper und Proportionen



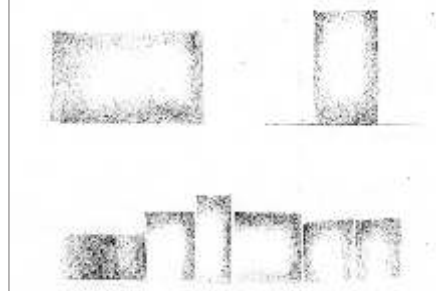
mit suchender Bleistiftlinie
und Schraffurmodulation

Physiognomie

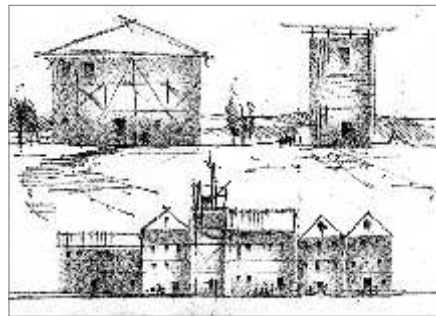


Menschen in einer Skizze
geben dem Betrachter ein
Maß der Proportionen, zeigen
größere Lebendigkeit und
betonen wesentliche
Raumachsen.

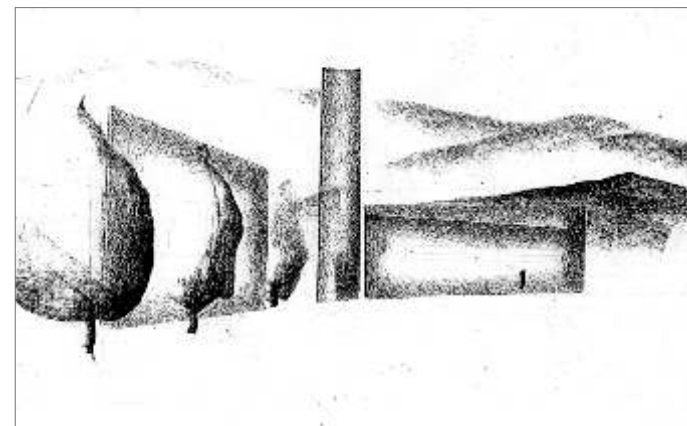
skizzenhafte Entwurfsansichten,
erstellt in zwei Phasen



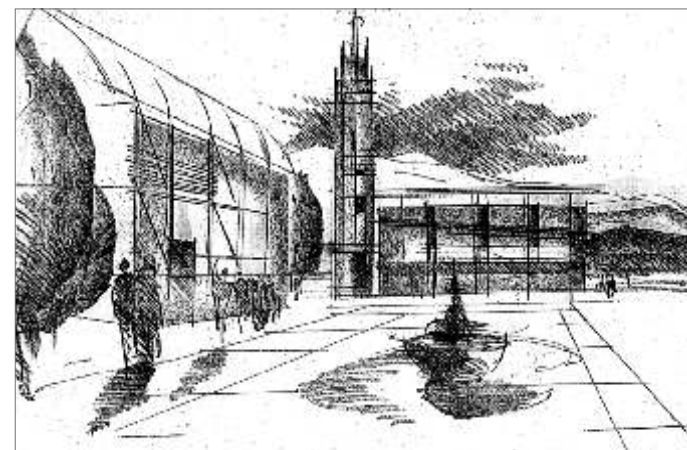
Flächen mit Graphitstift
angelegt



mit Bleistiftlinien
Formergänzung vorgenommen

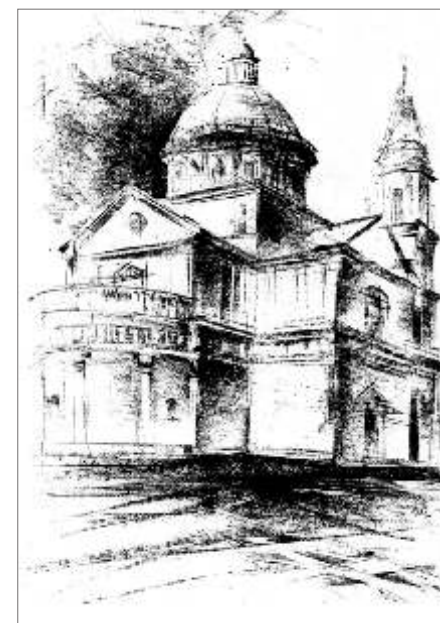
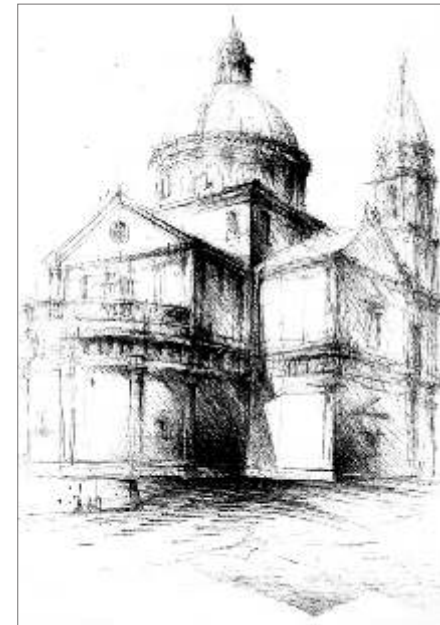


Flächen mit Graphitstift
angelegt



mit Bleistiftlinien
Formergänzung vorgenommen

unterschiedliche Techniken
zur Darstellung desselben Themas



mit Suchender Linie
(Linienbündelung) entwickelt

aus einer Freihandlinie
entwickelt

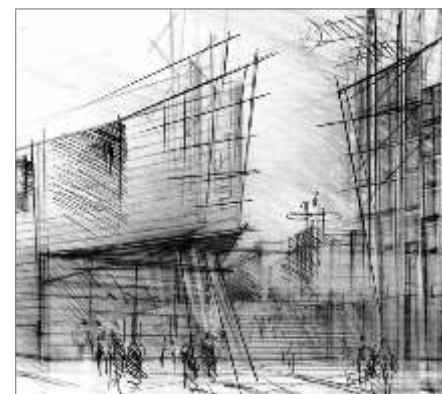
ohne Linie, nur mit
Graphitflächen entwickelt

mit Schraffur
(Schattenwirkung)

Ideenskizzen in Mischtechnik Linie/Fläche
Linie und Flächen in Graphit angelegt



Straßenansicht mit
Neubebauung



Außenraum und...
... Innenraum

