

## Oberflächenstrukturen: Schraffur und andere

### Die Schraffur einer Zeichnung

Wie bei einer Plastik durch die Bearbeitung der Tonmasse Wölbungen und Rundungen entstehen, so können ebenso in einer modulierten Zeichnung plastische Formen herausgearbeitet werden. Bei dieser Art des "Modellierens" erkennt man die Qualität der richtigen Wiedergabe von Licht und Schattenbildung. Dabei gibt es zwei Möglichkeiten der Darstellung:

1. Man kann durch variablen Druck des Bleistiftes unterschiedliche Liniendichte und dadurch unterschiedliche Spannungen und Wichtungen in einem Körper andeuten.

2. Gleichwohl lassen sich mit der Linie die verschiedenen Helligkeitswerte einer Oberfläche wiedergeben.

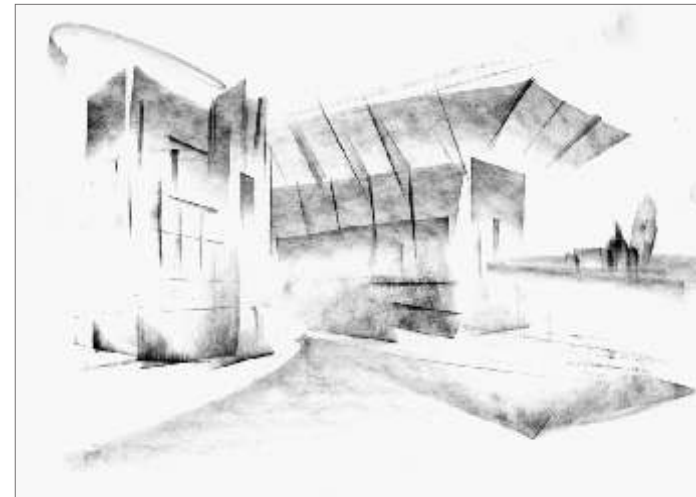
Es wird unterschieden zwischen einer ungerichteten und einer gerichteten Oberflächenbearbeitung:

Auf die erste Art lassen sich schnell oberflächliche Effekte erzielen, doch die viel größeren Ausdrucksmöglichkeiten erreicht man durch die gerichtete Flächenbearbeitung – der sogenannten Schraffur.

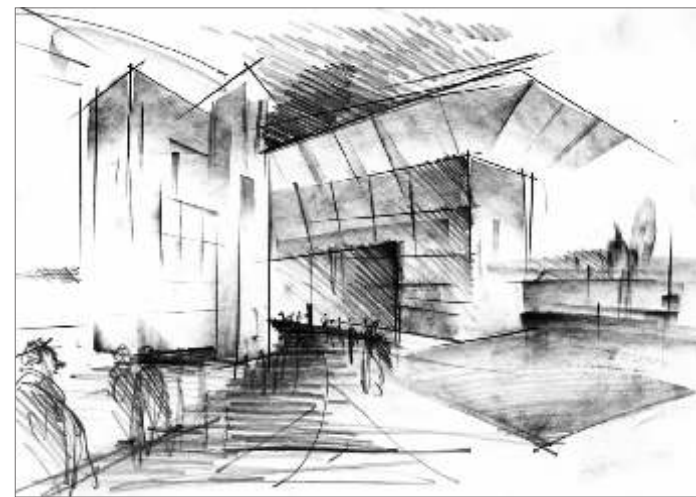
Mit "Schraffur" bezeichnet man eine Zeichentechnik, in der eine Vielzahl kurzer, paralleler Linien dazu verwendet wird, Wölbungen, negative Formen im Licht- und Schattenkanon einer Bildkomposition tonwertig darzustellen.



## ungerichtete Oberflächenstruktur



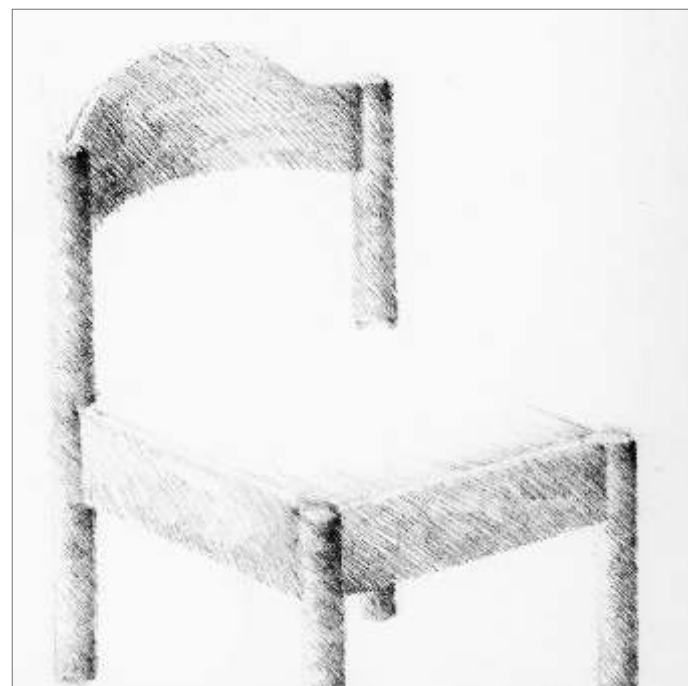
ungerichtete  
Oberflächenstruktur:  
Hiermit lassen sich  
schnell oberflächliche  
Effekte erzielen.



Darstellung ohne Umrisslinie



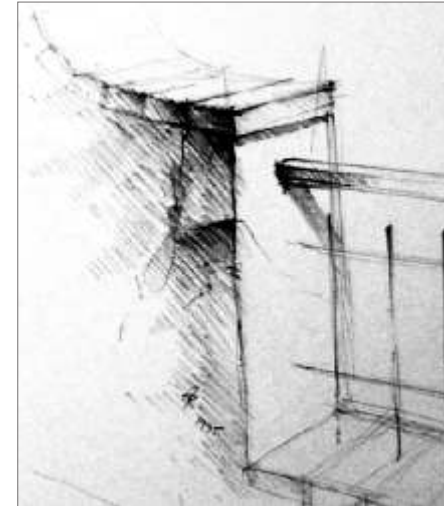
reine Schraffurdarstellung  
ohne Umrisslinie



Konsequenz der Strichrichtung



Anfänglich sollte man sich beim Schraffieren mit einer Strichrichtung begnügen.

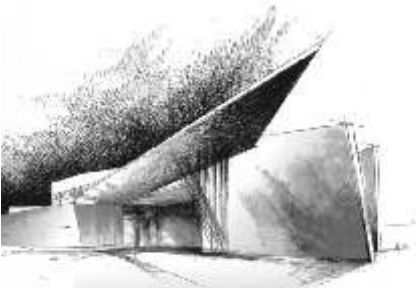
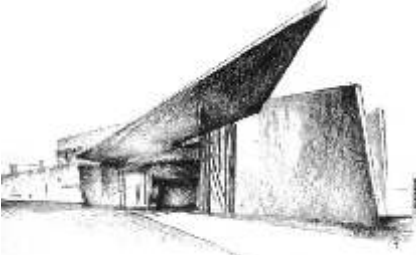
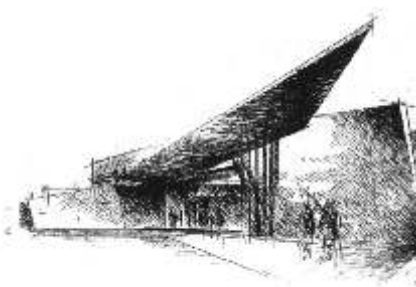
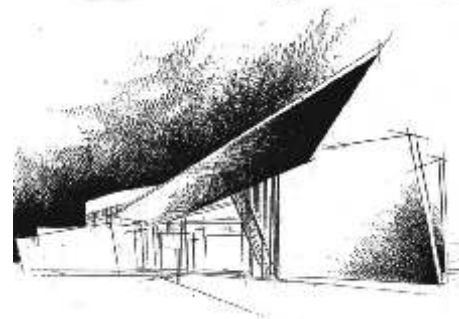
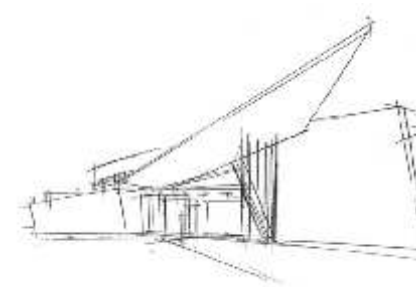


Verdichtungen in der Fläche lassen sich einerseits durch unterschiedlichen Druck des Bleistiftes oder durch mehrfache Überlagerung einer gleichmäßigen Schraffur erreichen.



Durch eine differenzierte Schraffur kann man sehr einfach eine gestaffelte Rauntiefenwirkung erzielen.

Vergleich gerichtete/ungerichtete Oberfläche



unterschiedliche Darstellungstechniken mit gerichteter (Schraffur) und ungerichteter Oberflächenbearbeitung